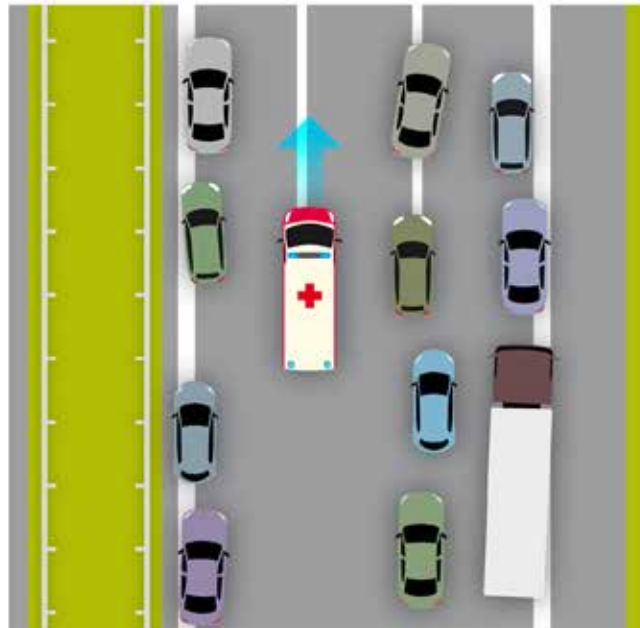


So bildet man eine Rettungsgasse

Auf dreispurigen Autobahnen muss die Rettungsgasse zwischen dem äußersten linken und der direkt rechts daneben liegenden Fahrspur gebildet werden.



Auf zweispurigen Autobahnen fahren Autos auf der linken Fahrspur an den linken Fahrbahnrand, Fahrzeuge auf der rechten Spur an den rechten Rand.

